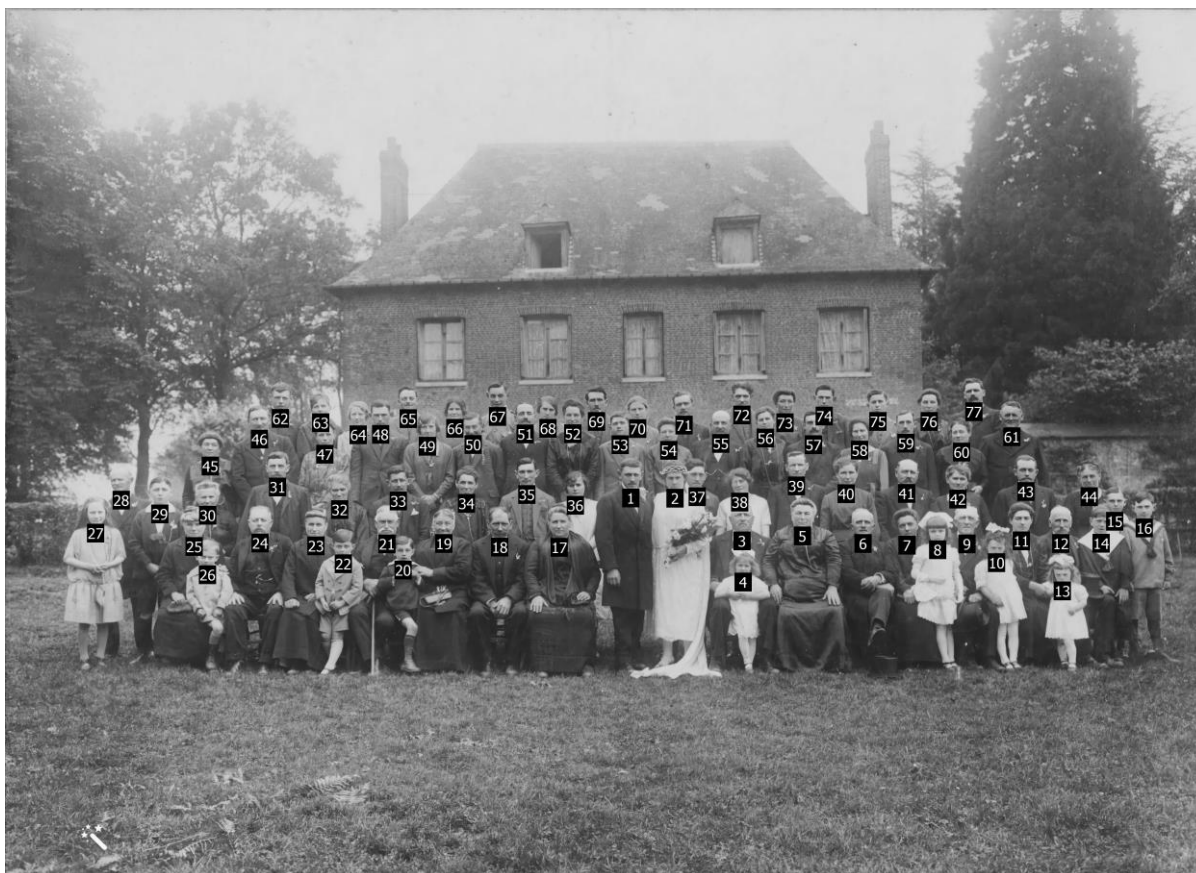


Le XX/XX/XXXX à ?  
Mariage de Jules André LEFAUX et Henriette VITTECOQ



**1 - LEFAUX**  
Jules André Alphonse  
(1900-1983)



**2 - VITTECOQ**  
Henriette



**3 -**



**4 -**



**5 -**



**6 -**



**7 -**



**8 -**



**9 -**



**10 -**



**11 -**



**12 -**



13 -



14 - LEFAUX  
Bernard Marcel Marie Élisée  
(1918-1997)



15 -



16 -



17 - DELAPORTE  
Albertine Alphonsine  
(1878-1940)



18 - LEFAUX  
Jules Alexandre  
(1876-1964)



19 -



20 -



21 -



22 -



23 -



24 -



25 -



26 -



27 -



28 -



29 -



30 -



31 -



32 -



33 -



34 -



35 -



36 -



37 - LEFAUX  
Joseph  
(1907-1961)



38 -



39 -



40 -



41 -



42 -



43 -



44 -



45 -



46 -



47 -



48 -



49 -



50 -



51 -



52 -



53 -



54 -



55 -



56 -



57 -



58 -



59 -



60 -



61 -



62 -



63 -



64 -



65 -



66 -



67 -



68 - LEFAUX  
Louise Léontine Scholastique  
(1908-1981)



69 -



70 -



71 -



72 -



73 -



74 -



75 -



76 -



77 -